

Паспорт изделия
«Ферма металлическая
арочная»

ФМА 200 R12

Назначение

Лёгкие металлоконструкции: фермы, арки, колонны всё более востребованы на строительном рынке. Их используют как для строительства объектов малого бизнеса, так и для создания различных строений в частных домовладениях. На их основе могут быть быстро собраны каркасы для:

- летних мини кафе
- гаражей
- авторемонтных боксов
- теплиц
- складских помещений
- беседок
- сценических площадок
- различных навесов и многого другого

На сегодняшний день существует множество вариантов для создания сооружений из металлоконструкций. Они могут быть различными по своему виду, очертанию и техническим параметрам.

Арочные фермы- это фермы с криволинейными поясами. Ферма может быть выполнена в виде арочной системы, т.е. в виде фермы, в которой шарниры работают на сжатие.

Арочные фермы типа: ФМА 150, ФМА 200, ФМА 250, ФМА 300 придают строению красивый внешний вид и эстетичность дизайна при сохранении высокой прочности и надежности.

Они обладают большей несущей способностью при меньших затратах материалов. Благодаря использованию арочных ферм можно добиться упрощения конструкции и снижения ее металлоемкости.

Основным преимуществом этих металлоконструкций являются не только их надёжность, прочность и лёгкость, но и простота быстровозводимых сборных конструкций. Модульная система обеспечивает универсальность применения ферм и колонн для возведения конструкций различного назначения и любых размеров.

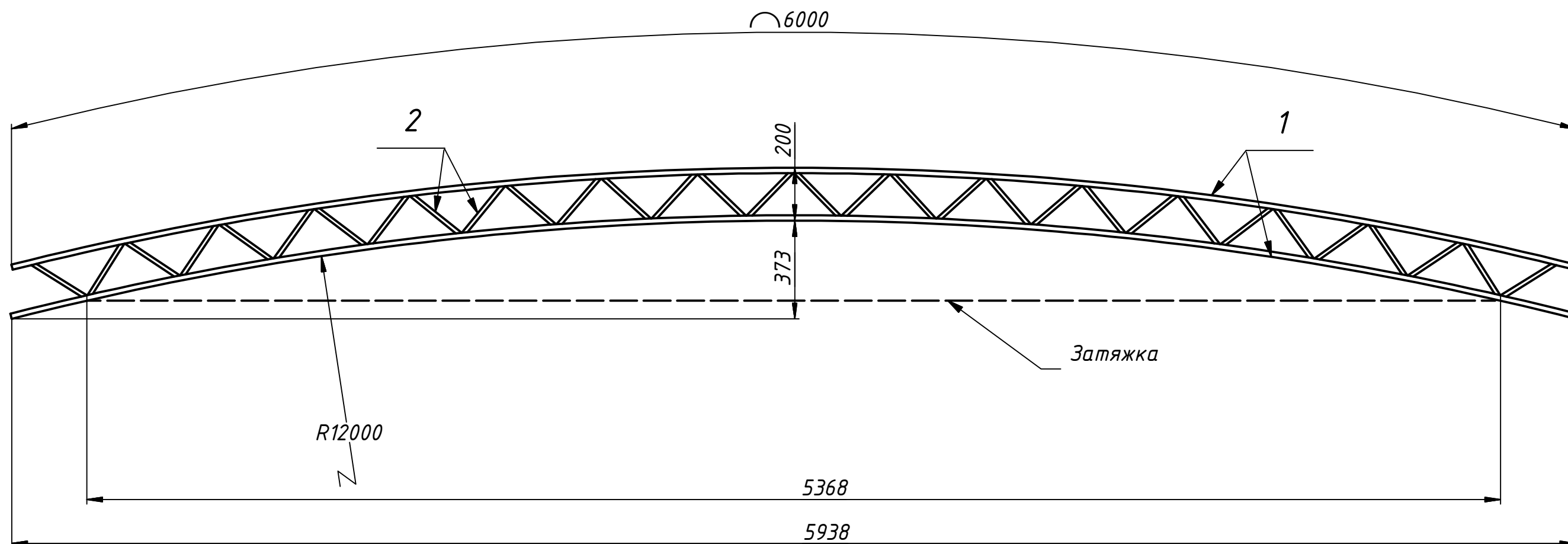
Допустимые нагрузки на ФМА 200 R12

Длина дуги, м	Длина пролета, м	Сосредоточенная нагрузка по центру				Распределенная нагрузка по пролету			
		без затяжки, кг	с затяжкой, кг	Сила в затяжке, кг	Мин. диаметр затяжки, мм	без затяжки, кг/м	с затяжкой, кг/м	Сила в затяжке, кг	Мин. диаметр затяжки, мм
4	-	-	-	-	-	-	-	-	-
5	-	-	-	-	-	-	-	-	-
6	5,93	155	560	1270	8	40	286	2350	12
7	6,9	120	500	1080	8	23	195	1710	10

*Шаг конструкций рекомендуется выбирать до 1,5 м, прогоны рекомендуется делать мин. из квадратных труб 20x20x1,5 с шагом 0,6 м.

** При выборе шага конструкций более 1,5 м согласовать расположение и сечение прогонов с конструктором.

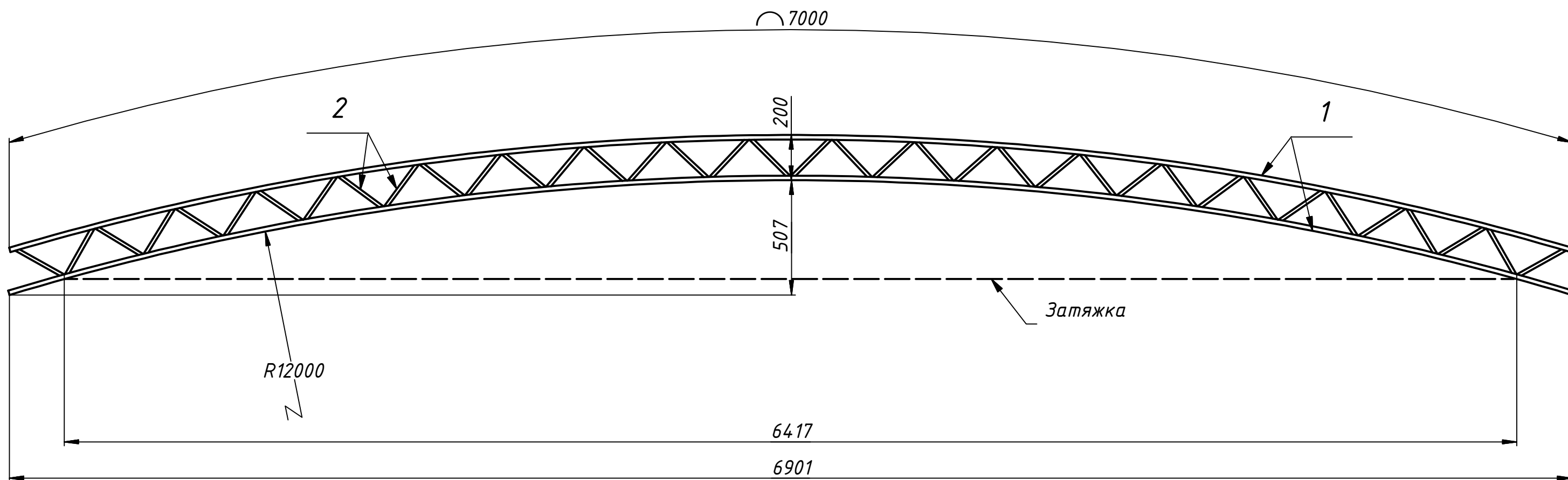
ФМА 200(6)1,5(5,93)12



Вес конструкции- 13,2 кг

ЭЛЕМЕНТ	ОБОЗНАЧЕНИЕ	ОПИСАНИЕ	КОЛ.	КОММЕНТАРИИ
1	Труба 20x20x1,5	Трубы стальные квадратные	12000 мм	
2	Труба 15x15x1,2	Трубы стальные квадратные	7200 мм	

ФМА 200(7)1,5(6,9)9



Вес конструкции- 15,4 кг

ЭЛЕМЕНТ	ОБОЗНАЧЕНИЕ	ОПИСАНИЕ	КОЛ.	КОММЕНТАРИИ
1	Труба 20x20x1,5	Трубы стальные квадратные	14000 мм	
2	Труба 15x15x1,2	Трубы стальные квадратные	8100 мм	