

Паспорт изделия
«Ферма металлическая»

ФМ 500

Назначение

Лёгкие металлоконструкции: фермы, арки, колонны всё более востребованы на строительном рынке. Их используют как для строительства объектов малого бизнеса, так и для создания различных строений в частных домовладениях. На их основе могут быть быстро собраны каркасы для:

- летних мини кафе
- гаражей
- авторемонтных боксов
- теплиц
- складских помещений
- беседок
- сценических площадок
- различных навесов и многого другого

На сегодняшний день существует множество вариантов для создания сооружений из металлоконструкций. Они могут быть различными по своему виду, очертанию и техническим параметрам.

Решётчатые металлоконструкции, которые составляют из соединённых стержней, называют фермами. Основой фермы являются стержни, которые расположены треугольником, за счёт чего достигается высокая жёсткость безраспорной конструкции. Элементами конструкции ферм являются пояс, т.е. контур фермы, и решётка из раскосов и стоек. Ферма является геометрически неизменной конструкцией, т.к. её элементы соединены жёстко, а не шарнирно. Стальные стержни фермы воспринимают нагрузки от растяжения-сжатия. Ферма состоит из поясов (контур конструкции) и решётки (стойки, раскосы).

Имеются различные типоразмеры ферм: ФМ 125, ФМ 150, ФМ 200, ФМ 250, ФМ 300, ФМ 400, ФМ 500.

Они отличаются друг от друга по высоте и сечению профилей.

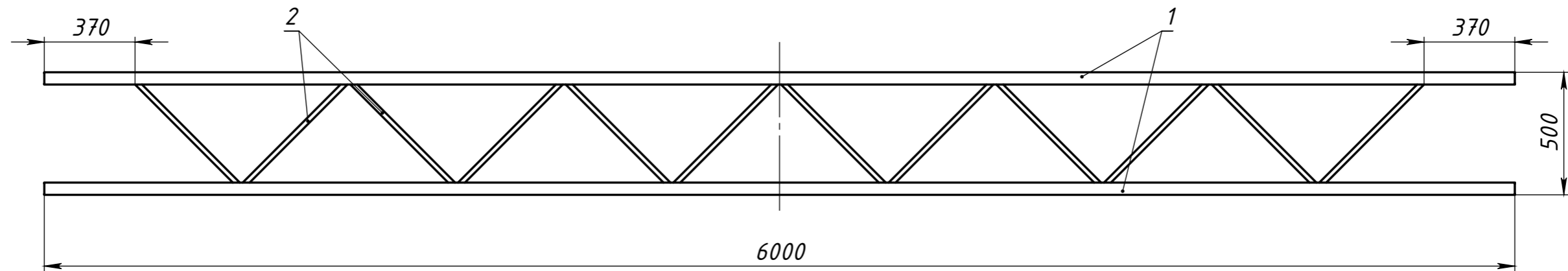
Основным преимуществом этих металлоконструкций являются не только их надёжность, прочность и лёгкость, но и простота быстровозводимых сборных конструкций. Модульная система обеспечивает универсальность применения ферм и колонн для возведения конструкций различного назначения и любых размеров.

Допустимые нагрузки для ФМ 500

Длина пролёта, м	Сосредоточенная нагрузка по центру, кг	Распределённая нагрузка по пролёту, кг/м	Шаг несущих конструкций, м
6	2600	800	До 6.0 м
7	2250	650	До 6.0 м
8	1990	498	До 5.9 м
9	1770	394	До 4.5 м
10	1540	308	До 3.6 м
11	1272	231	До 2.7 м
12	1069	178	До 2.1 м

*При выборе шага конструкций согласовать расположение и сечение прогонов с конструктором.

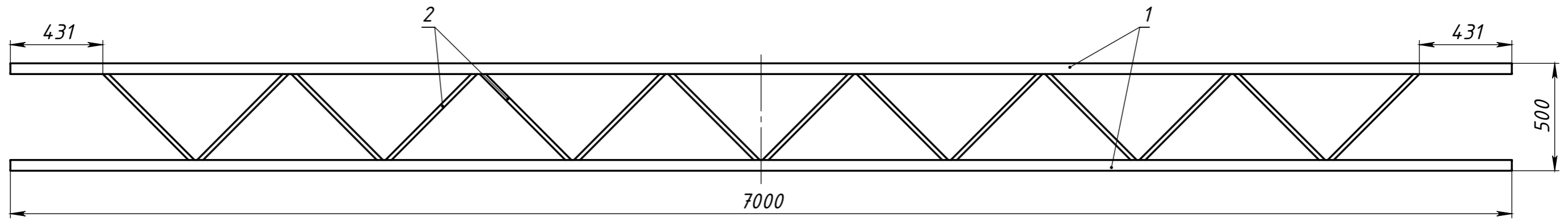
Ферма металлическая ФМ 500(6)2,0



Вес конструкции - 43,79 кг

ЭЛЕМЕНТ	ОБОЗНАЧЕНИЕ	ОПИСАНИЕ	КОЛ.	КОММЕНТАРИИ
1	Труба 50x50x2,0 Сталь марки Ст2пс	Трубы стальные квадратные	12000 мм	
2	Труба 40x20x1,5 Сталь марки Ст2пс; 08пс	Трубы стальные прямоугольные	7200 мм	

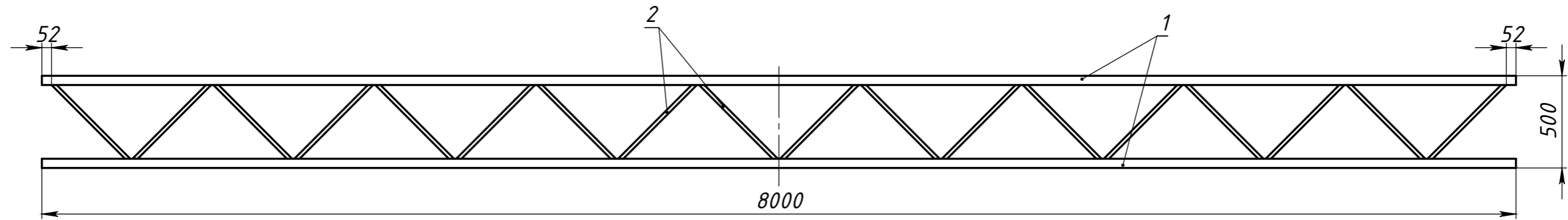
Ферма металлическая ФМ 500(7)2,0



Вес конструкции - 51,1 кг

ЭЛЕМЕНТ	ОБОЗНАЧЕНИЕ	ОПИСАНИЕ	КОЛ.	КОММЕНТАРИИ
1	Труба 50x50x2,0 Сталь марки Ст2пс	Трубы стальные квадратные	14000 мм	
2	Труба 40x20x1,5 Сталь марки Ст2пс; 08пс	Трубы стальные прямоугольные	8400 мм	

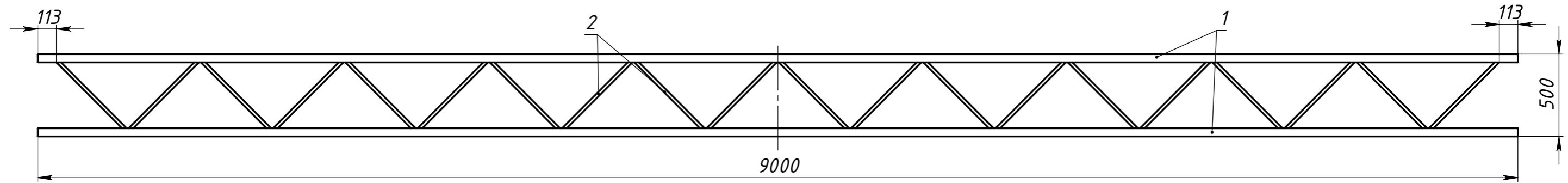
Ферма металлическая ФМ 500(8)2,0



Вес конструкции - 59,82 кг

ЭЛЕМЕНТ	ОБОЗНАЧЕНИЕ	ОПИСАНИЕ	КОЛ.	КОММЕНТАРИИ
1	Труба 50x50x2,0 Сталь марки Ст2пс	Трубы стальные квадратные	16000 мм	
2	Труба 40x20x1,5 Сталь марки Ст2пс; 08пс	Трубы стальные прямоугольные	10800 мм	

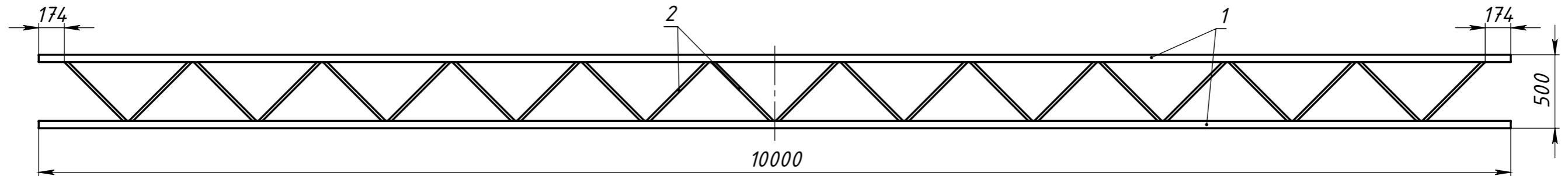
Ферма металлическая ФМ 500(9)2,0



Вес конструкции - 67,12 кг

ЭЛЕМЕНТ	ОБОЗНАЧЕНИЕ	ОПИСАНИЕ	КОЛ.	КОММЕНТАРИИ
1	Труба 50x50x2,0 Сталь марки Ст2пс	Трубы стальные квадратные	18000 мм	
2	Труба 40x20x1,5 Сталь марки Ст2пс; 08пс	Трубы стальные прямоугольные	12000 мм	

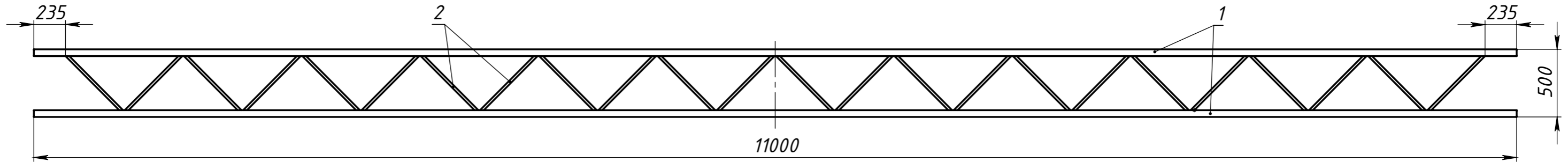
Ферма металлическая ФМ 500(10)2,0



Вес конструкции - 74,41 кг

ЭЛЕМЕНТ	ОБОЗНАЧЕНИЕ	ОПИСАНИЕ	КОЛ.	КОММЕНТАРИИ
1	Труба 50x50x2,0 Сталь марки Ст2пс	Трубы стальные квадратные	20000 мм	
2	Труба 40x20x1,5 Сталь марки Ст2пс; 08пс	Трубы стальные прямоугольные	13200 мм	

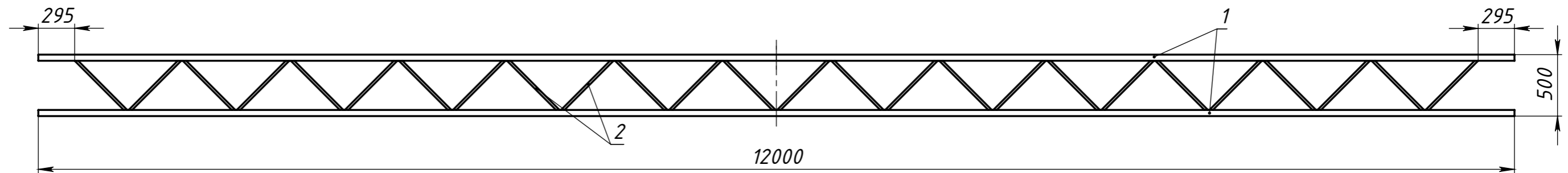
Ферма металлическая ФМ 500(11)2,0



Вес конструкции - 81,71 кг

ЭЛЕМЕНТ	ОБОЗНАЧЕНИЕ	ОПИСАНИЕ	КОЛ.	КОММЕНТАРИИ
1	Труба 50x50x2,0 Сталь марки Ст2пс	Трубы стальные квадратные	22000 мм	
2	Труба 40x20x1,5 Сталь марки Ст2пс; 08пс	Трубы стальные прямоугольные	14400 мм	

Ферма металлическая ФМ 500(12)2,0



Вес конструкции - 89 кг

ЭЛЕМЕНТ	ОБОЗНАЧЕНИЕ	ОПИСАНИЕ	КОЛ.	КОММЕНТАРИИ
1	Труба 50x50x2,0 Сталь марки Ст2пс	Трубы стальные квадратные	24000 мм	
2	Труба 40x20x1,5 Сталь марки Ст2пс; 08пс	Трубы стальные прямоугольные	15600 мм	